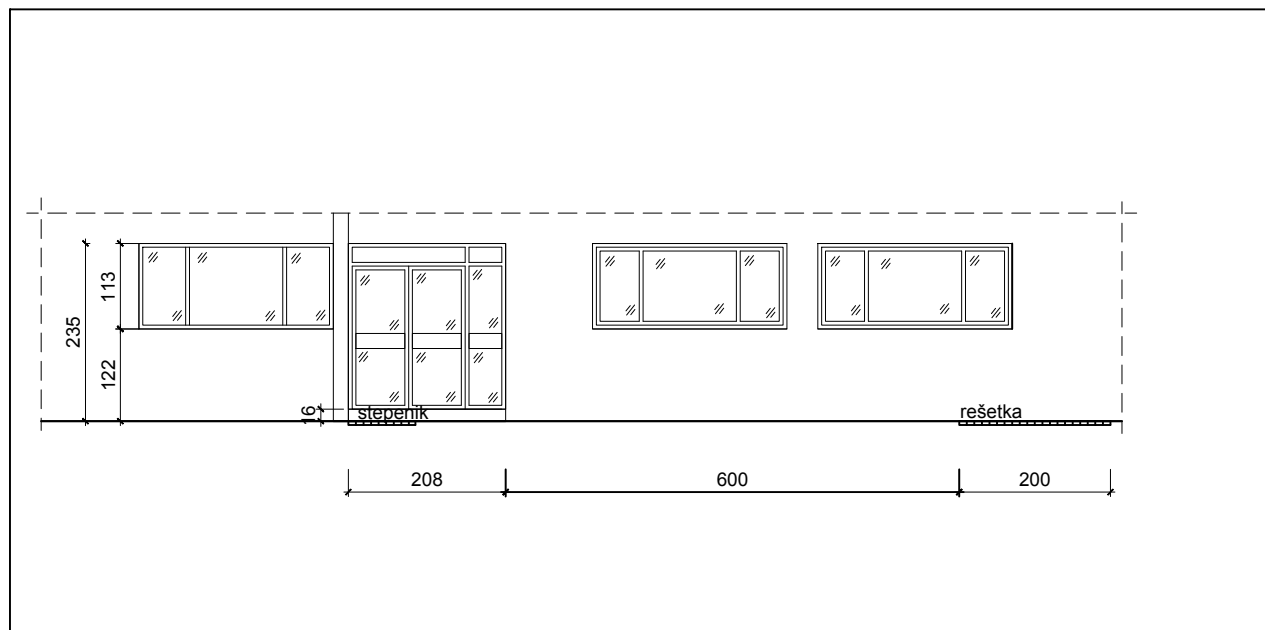
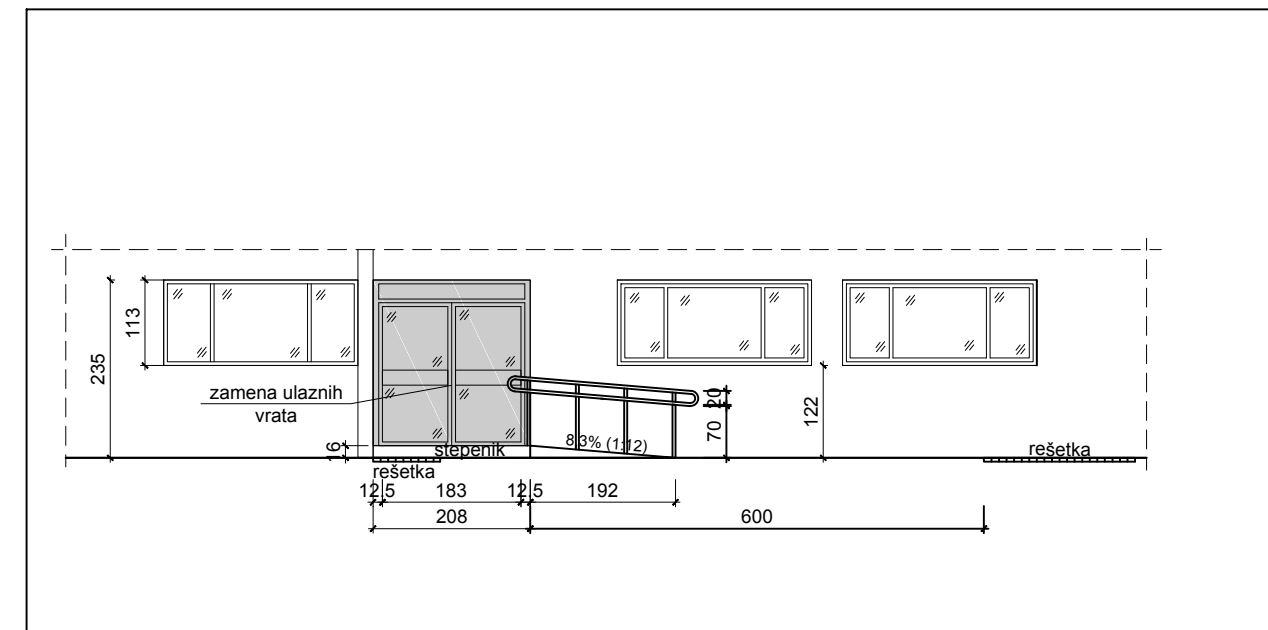


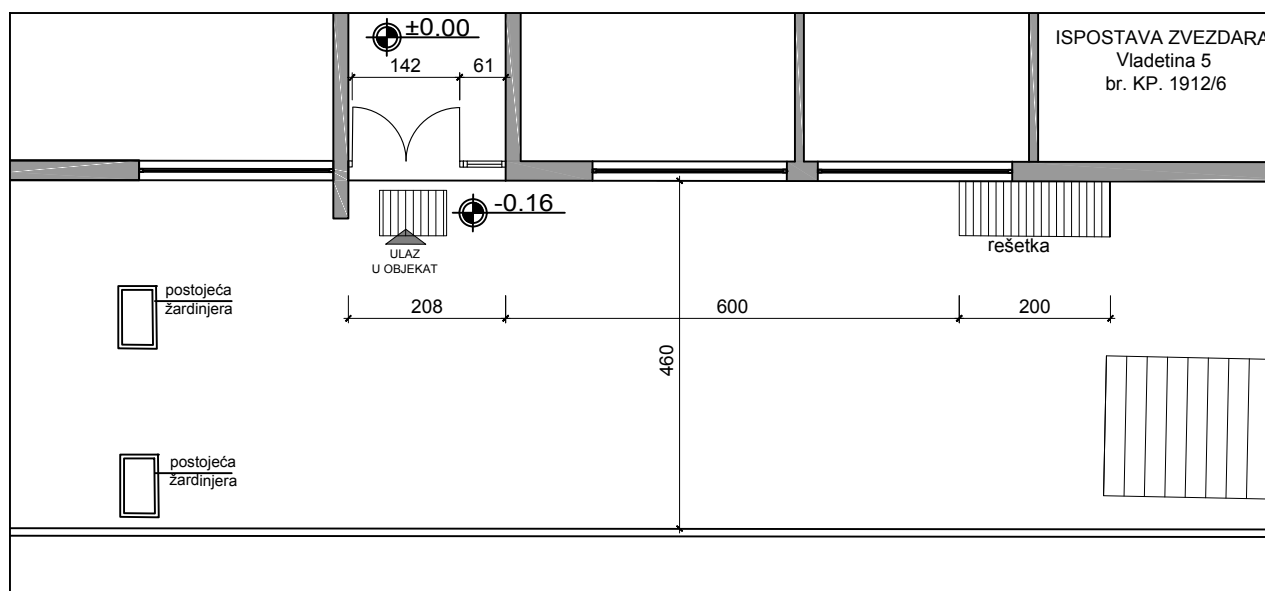
A
POSTOJEĆE STANJE - IZGLED (FRAGMENT FASADE)



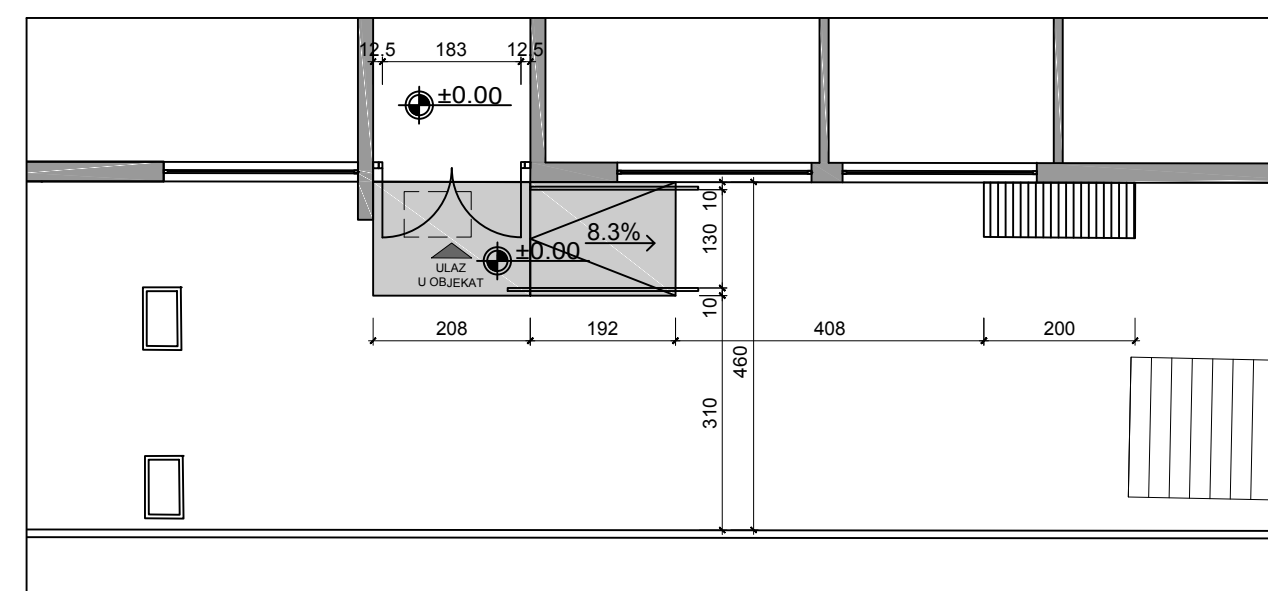
B
NOVOPROJEKTOVANO STANJE - IZGLED SA PRIKAZOM
RAMPE NA ULAZU



A
POSTOJEĆE STANJE - OSNOVA



B
NOVOPROJEKTOVANO STANJE - OSNOVA SA PRIKAZOM
RAMPE NA ULAZU



<p>ANDZOR engineering doo društvo za projektovanje, urbanizam i ekologiju Ive Andrića 13, Novi Sad</p>	DIREKTOR: Zoran Vukadinović	INVESTITOR / NARUČILAC: REPUBLIČKI FOND ZA ZDRAVSTVENO OSIGURANJE Jovana Marinovića br.2, Beograd
	GLAVNI PROJEKTANT: Igor Jelić, dipl. inž. arh.	OBJEKAT: Ispostava Zvezdara, Vladetina 5, Beograd
	ODGOVORNI PROJEKTANT: Igor Jelić, dipl. inž. arh. licenca: 300 O563 16	LOKACIJA: kat. parc. br. 1912/6, KO Paličula
	PROJEKTANT SARADNIK: Miroslav Kanjuh, mast. inž. arh. licenca: 300 J909 11	
<p>NAZIV PROJEKTA: PRIPREMNI ELABORAT ZA ADAPTACIJU OBJEKATA RFZO SA ANALIZOM MERA KOJIMA SE OBEZBEĐUJE NESMETAN PRISTUP OSOBAMA SA INVALIDITETOM</p> <p>OZNAKA I NAZIV DELA PROJEKTA: 1 - PROJEKAT UNUTRAŠNJE ARHITEKTURE</p> <p>NAZIV CRTEŽA: OSNOVA PRIZEMLJA POSTOJEĆE I NOVOPROJEKTOVANO STANJE</p>	<p>OZNAKA VRSTE TEHNIČKE DOKUMENTACIJE: IDR</p> <p>BROJ CRTEŽA: 3</p>	
DATUM: jun 2019. godine	RAZMERA: 1:100	BROJ ELABORATA: EL - 815 / 19 - 1